

Dell Display Manager 사용자 안내서

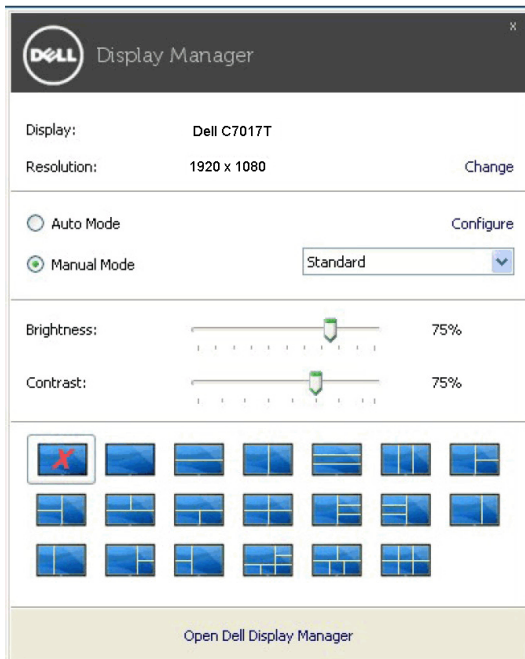
개요

Dell Display Manager 는 한 대 또는 한 그룹의 모니터를 관리하는 데 사용하는 Microsoft Windows 응용 프로그램입니다. 이 응용 프로그램을 사용하면 선택한 Dell 모니터에 대해 표시된 이미지 수동 조정, 자동 설정 할당, 에너지 관리, 창 구성, 이미지 회전 및 기타 기능을 관리할 수 있습니다. Dell Display Manager 는 일단 설치하고 나면 시스템을 시작할 때마다 실행되며 알림트레이에 해당 아이콘이 위치합니다. 알림 트레이 아이콘을 마우스로 가리키면 시스템에 연결된 모니터에 관한 정보를 볼 수 있습니다.



빠른 설정 대화 상자 사용

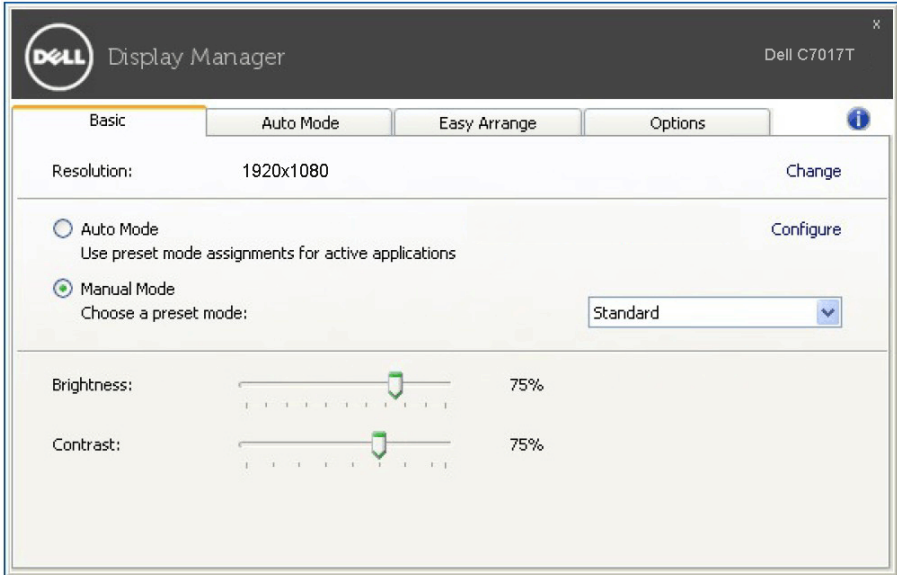
Dell Display Manager 의 알림 트레이 아이콘을 클릭하면 **빠른 설정** 대화 상자가 열립니다. 지원되는 Dell 모니터 여러 개가 컴퓨터에 연결된 경우에는 메뉴를 통해 특정 대상 모델을 선택할 수 있습니다. **빠른 설정** 대화 상자를 통해 밝기, 명암 대비, 해상도, 창 레이아웃 등을 쉽게 조정할 수 있습니다. 또한 사전 설정 모드 간에 자동 전환하게 하거나 수동으로 사전 설정 모드를 선택하도록 할 수 있습니다.



빠른 설정 대화 상자에서는 또한 기본 기능 조정, 자동 모드 구성 및 기타 기능에 액세스하는데 사용되는 Dell Display Manager의 고급 사용자 인터페이스에도 액세스할 수 있습니다.

기본 디스플레이 기능 설정

사전 설정 모드를 수동으로 선택할 수도 있고, 활성 응용 프로그램에 따라 사전 설정 모드를 적용하는 **Auto Mode(자동 모드)**를 선택할 수도 있습니다. 변경될 때마다 현재 **Preset Mode(사전 설정 모드)**가 온스크린 메시지에 잠깐 동안 표시됩니다. 선택된 모니터의 **Brightness(밝기)** 및 **Contrast(명암 대비)**를 **Basic(기본)** 탭에서 직접 조정할 수 있습니다.



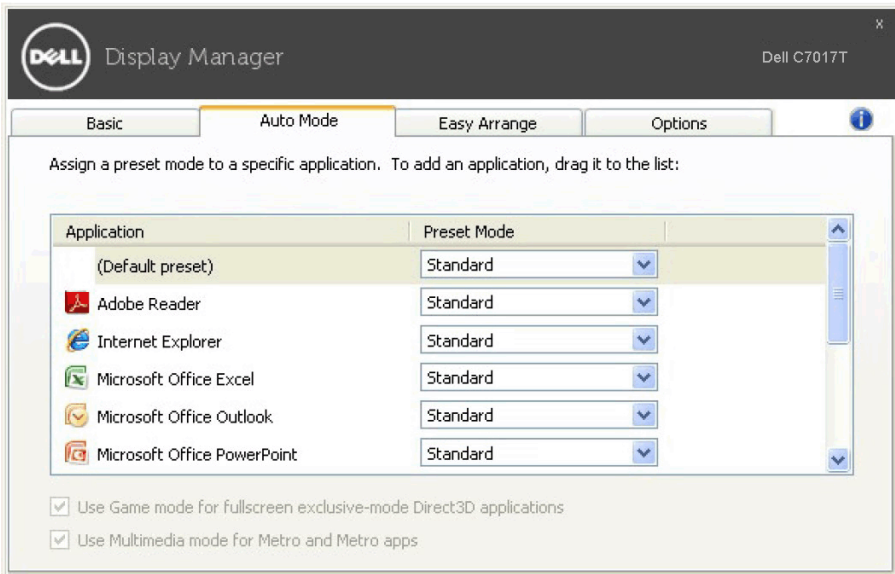
응용 프로그램에 사전 설정 모드 할당

Auto Mode(자동 모드) 탭에서는 특정 **Preset Mode(사전 설정 모드)** 를 특정 응용 프로그램에 연결시키고, 자동으로 적용할 수 있습니다 . **Auto Mode(자동 모드)** 가 활성화된 경우, Dell Display Manager 는 연결된 응용 프로그램이 활성화될 때마다 자동으로 상응하는 **Preset Mode(사전 설정 모드)** 로 전환합니다 . 특정 응용 프로그램에 할당된 **Preset Mode(사전 설정 모드)** 는 연결된 각 모니터에서 동일할 수도 있고, 각 모니터마다 달라질 수도 있습니다 .

Dell Display Manager 는 일반적으로 사용하는 여러 응용 프로그램에 대해 미리 구성되어 있습니다 . 할당 목록에 새로운 응용 프로그램을 추가하려면 바탕화면 , Windows 시작 메뉴 또는 다른 곳으로부터 응용 프로그램을 끌어와 현재 목록에 놓습니다 .

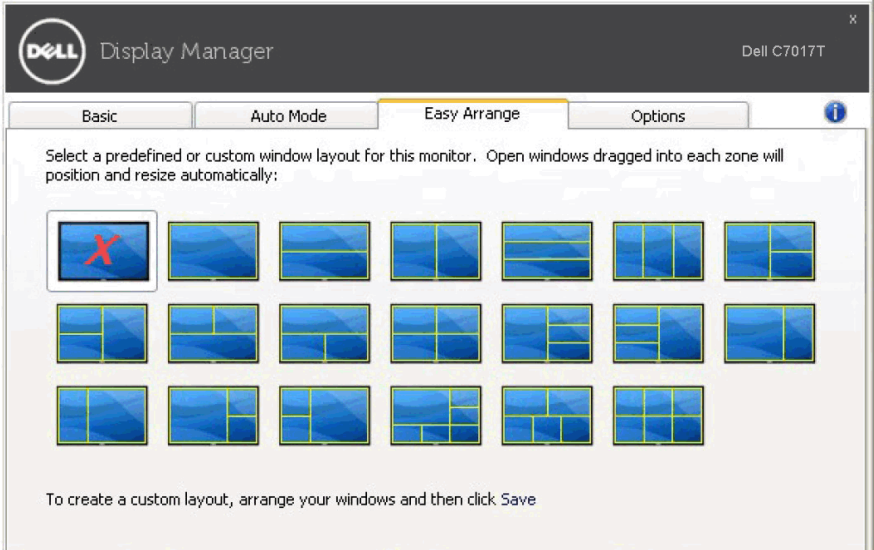


참고: zip 아카이브나 패키지 파일 같은 비실행 파일, 일괄 파일, 스크립트 및 로더를 대상으로 한 **Preset Mode(사전 설정 모드)** 할당은 지원되지 않습니다.



모니터 창 레이아웃의 간단 배열

지원되는 Dell 모니터에서, **Easy Arrange(간단 배열)** 탭을 이용하면 열린 창들을 영역으로 끌어 사전 정의된 레이아웃 중 하나에 쉽게 정렬할 수 있습니다. 사용자 지정 레이아웃을 만들려면, 열린 창들을 정렬한 다음 **Save(저장)** 을 클릭합니다.



에너지 보존 기능 적용

지원되는 Dell 모델에는 PowerNap 에너지 보존 옵션을 제공하는 **Options(옵션)** 탭이 있습니다. 모니터 밝기를 최소 수준으로 설정하거나, 화면 보호기가 활성화되었을 때 모니터를 절전 모드로 전환하도록 선택할 수 있습니다.

